

Субъект Российской Федерации Республика Марий Эл
Лесной район Медведевский
Лесничество Куярское Участковое лесничество Устье-Кундышское

ПРОЕКТ ЛЕСОВОССТАНОВЛЕНИЯ
искусственное лесовосстановление
на весну 2020 год

Лесничество: Куярское

Участковое лесничество Устье-Кундышское лесной участок _____

Номер квартала 100, номер выдела 13 дел. 1/4.

Площадь участка 0,27 га,

Целевое назначение лесов - (защитные, эксплуатационные) запретные, расположенные вдоль водных объектов,

главная порода сосна, сопутствующие породы _____.

Обоснование проектируемых мероприятий (соответствие способа лесовосстановления в зависимости от количества жизнеспособного подроста и молодняка главных лесных пород по типам лесорастительных условий (Правила лесовосстановления, приложение 17, таблица 2): искусственное лесовосстановление

1. Категория лесокультурной площади: (гари, вырубки, прогалины, редины и др.) вырубка 2018

2. Рельеф, механ.состав почвы, степень влажности : рельеф равнинный, почвы свежие песчаные

3. Напочвенный покров (важнейшие растения индикаторы, степень задернения почвы) брусника

4. Тип леса, тип лесорастительных условий: СМБР В2

5. Наличие естественного возобновления главных пород: _____, тыс. шт.

6. Захламленность, мЗ _____ наличие пней 648 шт/га, средний диаметр 16.

7. Зараженность почвы вредителями, вид, шт/га: _____

8. Сроки и виды подготовки площади, применяемые машины и орудия-

9. Способы и время обработки почвы: (механизированная, ручная, сплошная, полосами, бороздами, террасирование, площадками), глубина обработки почвы, применяемые машины и орудия: частичная обработка почвы осенью 2019 г., с нарезкой борозд глубиной 15-20 см МТЗ-82+ПКЛ-70

10. Размещение и размеры площадок, террас, полос, борозд на площади и их направление _____ направление ЗВ

11. Метод и способ создания культур (посадка сеянцами, саженцами, посев рядовой, комбинированный, ручной, механизированный) посадка однолетних сеянцев сосны с закрытой корневой системой, методом ручной посадки устройством РУДОЛ (меч Колесова)

12. Количество посадочных мест на 1 га, тыс.шт: 2,2

13. Размещение посадочных мест: 3,0x1,5.

14. Схема смешения пород: С-С-С-С-С

15. Потребность в посадочном материале на 1 га - 2222 шт., на всю площадь-600 шт.

16. Характеристика посадочного материала по породам: возраст, происхождение, селекционная категория, качество семян, номер сертификата: 1-летние сеянцы сосны обыкновенной с ЗКС, выращенные из нормальных семян 3 класса качества, удостоверение о качестве семян № 10/00780, паспорт о качестве семян от 23.11.2015 за № 5

17. Количество агротехнических уходов по годам выращивания (выбор метода ухода зависит от фактического состояния лесных культур):

1-й год: 2020 г.-1-кратный агротехнический уход.

2-й год: 2021 г.-2 кр.-агротехнический уход.

3-й год: 2022 г.-1 кр.-агротехнический уход.

4-й год: 2023 г.-1 кр.-агротехнический уход (при необходимости).

5-й год: 2024 г.-

6-й год: 2025 г.-1 кр.-лесоводственный уход (при необходимости).

7-й год: 2026 г.-

18. Показатели оценки восстанавливаемых лесов для признания работ по лесовосстановлению завершёнными (возраст, состав пород, средняя высота и др.):
Возраст 7 лет, средняя высота 1,2 м. Состав 10С. Количество главной породы не менее 2 тыс. шт. на 1 га

Составил: (должность, подпись) инженер леса ООО «Строй-Мивест»
Почарников А.Э.

К проекту прилагаются:

Приложение 1- Карточка обследования лесного участка

Приложение 2- Учётная карточка обследования естественного возобновления леса

Приложение 3- Чертёж участка под искусственное лесовосстановление

КАРТОЧКА ОБСЛЕДОВАНИЯ ЛЕСНОГО УЧАСТКА

«16» 09 2019 г.

Инженером ООО «Строй-Инвест» Поларшиновым А. А.
проведено обследование лесного участка, расположенного в квартале: 100; выдел: 13,
дел. 1/4; Устье-Кундышского участкового лесничества Куярского лесничества – филиала
ГКУ РМЭ «Югмежупрлес»

Установлено:

Местоположение участка соответствуетПлощадь участка 027 гаКатегория земель вырубка 2018Лесорастительные условия СМБР В2Необходимость очистки участка и способ очистка удовлетворительнаяКоличество пней шт/га: 648, средний диаметр 16 смХарактеристика подроста: подрост имеется, ср. высота-1 м., возраст-5 л.(наличие, состав, средняя высота, возраст, кол-во штук на га, категория густоты,
распределение по площади, жизнеспособность)Планируемые мероприятия искусственное лесовосстановлениеЛесной участок по результатам проведённого обследования пригоден для проведения
лесовосстановления

Подписи лиц, проводивших обследование:

Поларшинов А. А.

(фамилия, инициалы)

инженер леса ООО «Строй-Инвест»

(подпись)

УЧЕТНАЯ КАРТОЧКА обследования естественного возобновления леса

1. Лесничество Куярское Участковое лесничество Устье-Кундышское

кв. № 100 Выдел 13 Площадь, га 0,27

2. Характеристика земель, не покрытой лесной растительностью

вырубка 2018 года, гарь _____ года, редины, прогалины

3. Тип леса СМБР Тип лесораст. условий B2

4. Состав, возраст, полнота _____

(для насаждений)

5. Характеристика хвойного подроста под пологом до рубки (по породам):

9С16, 0,5 тыс. шт.

Ср. возраст 5

Ср. высота 1,0 м

размещение: равномерное, куртинное, групповое

6. Способ рубки размеры лесосеки: ЧПР

Технология лесосечных работ (метод рубок, сезон рубки, способ трелевки, способ чистки, срок примыкания и пр.)
сбор порубочных остатков в кучи с оставлением на перегнивание и для подкормки диких животных, в низких местах измелчение и разбрасывание.

7. Характеристика естественного возобновления

Порода	Количество, тыс. шт. на 1 га				Средний возраст, лет	Средняя высота, м	Состав возобновления	Полнота (сомкнутость)
	В том числе последующее							
	Всего	В том числе						
		Мелкие	Средние	Крупные				
С	0,42	-	-	0,42*1	5	1,0	10С	

Размещение: равномерное, групповое, куртинное _____

8. Оценка возобновления: удовлетворительное га, недостаточное 0,27 га, плохое или отсутствует _____ га

9. Лесоводственная оценка возникшего молодняка: хвойный га, хвойно-лиственный 0,27 га, лиственно-хвойный _____ га, лиственный с наличием под его пологом самосева и подроста хвойных пород га, лиственный _____ га

10. Источники обсеменения:

отсутствуют, полосы, куртины, недорубы, стена леса

11. Кол-во семенников _____ шт. на га, возраст _____ по породам

Состав, возраст (для полос, куртин, недорубов, стен леса).

12. Захламленность (отсутствует – менее 10 м³ на 1 га; слабая – 10...20 м³ на 1 га; средняя – 21...50 м³ на 1 га; сильная – более 51 м³ на 1 га) _____

13. Подлесок: состав _____ (единичный – менее 100 шт. на 1 га; средней густоты – до 2000 шт. на 1 га; густой – более 2000 шт. на 1 га)

14. Травяной и моховой покровы: преобладающие виды брусника

Степень задернелости (отсутствует – до 10%; слабая – 11...30%; средняя – 31-50%; сильная – более 50%) _____

15. Название почвы (мех.состав, генезис, подстилаящая порода, уровень мерзлоты) супесчаные дерновоподзолистые свежие

Степень минерализации почвы в % _____

16. Местоположение: рельеф, экспозиция, крутизна склона волнистая равнина

17. Доступность участка (доступен для проведения лесовосстановительных мероприятий, не доступен)

18. Дополнительные сведения _____

Намечаемые мероприятия:

1. Оставить под естественное заращивание леса га
2. Провести содействие естественному возобновлению леса га
В том числе сохранение подроста при рубках леса га
3. Под лесные культуры 0,27 га
Под реконструкцию га

«16» 09 2019 г.



Обследование произвели:

инженер леса ОО «Спайт-Инвест» Токаршикова Э.

Чертеж участка под искусственное лесовосстановление

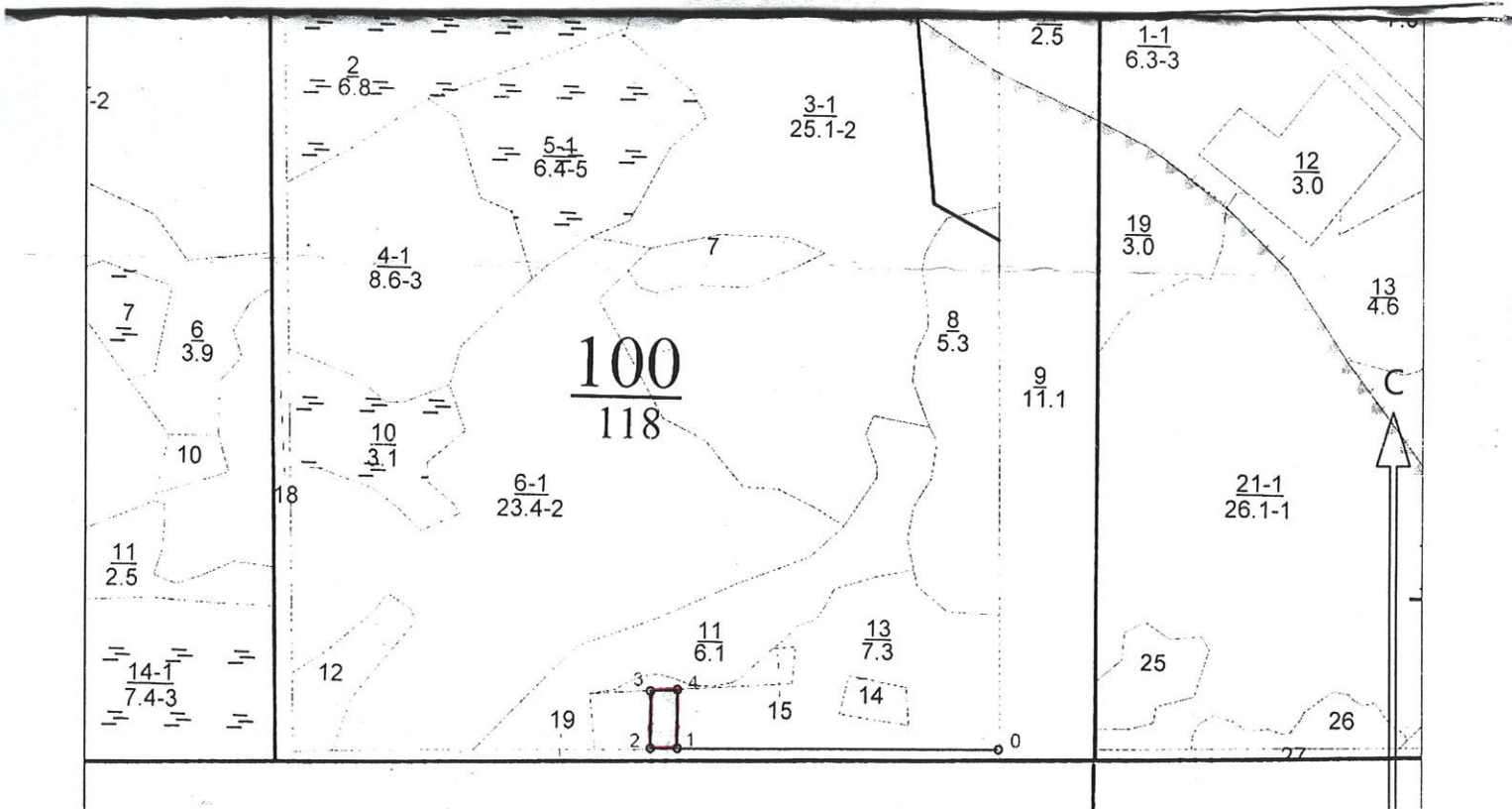
Лесничество: Куярское

Участковое лесничество Устье-Кундышское лесной участок _____

Номер квартала 100, номер выдела 13, дел. 1/4.

Площадь участка 0,27 га,

Масштаб 1:10000



Условные обозначения :

- границы лесного участка

№ точек	Румбы, град.	Линии, м	№ точек	Румбы, град.	Линии, м
0-1	ЮЗ 79°00'	432	3-4	СВ 76°00'	36
1-2	ЮЗ 79°00'	36	4-1	ЮВ 11°00'	77
2-3	СЗ 11°00'	75			